

# Messwesen 2019

10. bis 11. September 2019 in Weimar

Mix aus Vorträgen, Workshops,  
Fachforen und Ausstellung

## Themen-Highlights:

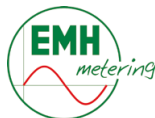
- Marktkommunikation, Beschwerdeverfahren, Verträge: Was plant die **BNetzA**?
- **Einbau moderner Messeinrichtungen:** Erfahrungen großer und kleiner EVU
- **BMWi:** Von der Roadmap auf die Straße – Was sind die nächsten Schritte?
- Beschaffung der Geräte und **sichere Lieferkette** – lessons learned
- Clevere Ideen für **Mehrwertdienste** und **Submetering**



Hauptsponsor:



Partner:



Besuchen Sie uns unter: [www.bdew.de](http://www.bdew.de)

# Kurzbeschreibung Ausstellung und Sponsoring

## Thema

Vor drei Jahren ist das Gesetz zur Digitalisierung der Energiewende in Kraft getreten. Seitdem ist viel passiert: Die Energieversorger haben sich auf den Rollout vorbereitet, neue Geschäftsmodelle und Mehrwertprodukte entwickelt. Moderne Messeinrichtungen wurden eingebaut und Erfahrungen mit den Prozessen sowie Kundenreaktionen gesammelt. Für Herbst 2019 wird nun die Zertifizierung weiterer Gateways und damit die entscheidende Phase der Markteinführung intelligenter Messsysteme erwartet.

Blieben Sie am Ball und informieren Sie sich auf der größten BDEW-Veranstaltung zum Smart Metering über die neuesten Entwicklungen! Lassen Sie sich von Best Practice Beispielen anderer Unternehmen inspirieren und nutzen Sie die Erkenntnisse für Ihre eigene Strategie!

## Was bieten wir Ihnen Besonderes?

### Rechtliches und ökonomisches Fachwissen

Die BDEW-Veranstaltung bietet Ihnen insbesondere Fachwissen zu rechtlichen und ökonomischen Fragen! Aber auch technische Aspekte kommen im Fachforum nicht zu kurz.

### Interaktive Workshops

In den Workshops können Sie aktuelle Umsetzungsfragen auf Basis der BDEW-Anwendungshilfe vertiefend und praxisnah diskutieren. Bringen Sie sich mit Ihren Ideen ein und bestimmen Sie die Themen, die Ihnen besonders wichtig sind!

### Spannende Fachforen

In den Fachforen „Mehrwertprodukte und –dienste“ und „IKT und Technik“ geben Ihnen Experten neue Impulse, vertiefendes Wissen und viel Praxisbezug!

## Sie treffen auf der Tagung ...

- Fach- und Führungskräfte aus den Bereichen Zähl- und Messwesen, Netze, Abrechnung, Vertrieb, IT und Telekommunikation
- Hersteller, Dienstleister und Unternehmensberater

## Ausstellung/ Sponsoring

Möchten Sie rund 150 ausgewiesene Experten aus dem Bereich des Messwesens treffen? Präsentieren Sie den Entscheidern und Fachexperten der Branche Ihre Produkte und Lösungen! Gewinnen Sie neue Kontakte und vertiefen Sie Ihre bestehenden Geschäftsbeziehungen!

### Nutzen Sie Ihre Chance und lassen Sie sich exklusiv in Szene setzen!

Gerne beraten wir Sie persönlich zu den verschiedenen Möglichkeiten – sprechen Sie mich an: Isabell Zöller

Telefon: 069.71 04 687-177

E-Mail: [isabell.zoeller@ew-online.de](mailto:isabell.zoeller@ew-online.de)

Exklusiv für unsere Aussteller:  
**Buchen Sie Ihren Kurzvortrag im Plenum!**

### Diese Unternehmen stellen bereits aus:



### Mit freundlicher Unterstützung von:



# Programm

Dienstag, 10. September 2019

**9.30 Uhr** Check-in mit Begrüßungskaffee und Besuch der Ausstellung

**Moderation:** **Geertje Stolzenburg**, Geschäftsbereich Recht und Betriebswirtschaft, BDEW Bundesverband der Energie- und Wasserwirtschaft e.V., Berlin

## Regulatorischer Rahmen

**10.30 Uhr** Begrüßung und Einführung in das Thema

- Stand und Weiterentwicklung von Smart Meter für die Digitalisierung der Energiewende
- Anwendungshilfe des BDEW zu aktuellen Umsetzungsfragen
- Unterstützung beim Rollout durch den BDEW

**Lena Burchartz/Geertje Stolzenburg**, BDEW Bundesverband der Energie- und Wasserwirtschaft e.V., Berlin

**10.50 Uhr**

**Aufgaben der BNetzA bei der Umsetzung des MsbG**

- 3 Jahre MsbG – Erfahrungen mit der Umsetzung
- Umgang mit aktuellen Fragestellungen (Beschwerdeverfahren, Fristen, Verträge)

**MaKo 2020** und Ausblick auf das MsbG-Zielmodell  
**Jens Lück**, Beisitzer Beschlusskammer 6 – Zugang zu Stromnetzen, Bundesnetzagentur für Elektrizität, Gas, Telekommunikation, Post und Eisenbahnen, Bonn

**11.20 Uhr**

**BSI-Sicherheitsstandards und Stand der Zertifizierung**

- Roadmap zur Weiterentwicklung der Standards des BSI nach dem GDEW
- Aktuelle technische Standards sowie deren Umsetzung im Markt
- Marktanalyse des BSI nach § 30 MsbG

**Andy Neidert**, Referent DI 21, Cyber-Sicherheit für die Digitalisierung der Energiewirtschaft, Bundesamt für Sicherheit in der Informationstechnik (BSI), Bonn

**11.45 Uhr**

**Kaffeepause mit Besuch der Ausstellung**

**12.15 Uhr**

**Von der Roadmap auf die Straße: Behörden und Unternehmensvertreter diskutieren Umsetzungsstrategien**

- **Jens Lück**, Bundesnetzagentur, Bonn
- **Jörn Lutze**, TMZ Thüringer Mess- und Zählerwesen Service GmbH, Erfurt
- **Karin McCandlish**, E.ON Metering GmbH, Unterschleißheim
- **Andy Neidert**, Bundesamt für Sicherheit in der Informationstechnik, Bonn

Moderation: **Lena Burchartz**, BDEW

**12.45 Uhr**

**Kurz und bündig: Aussteller stellen sich vor!**

**Entdecke die Möglichkeiten: wie Smart Metering neue Geschäftsmodelle schafft**

**Thorsten Klöpfer**, Geschäftsführer Landis+Gyr Deutschland und Österreich

**Digital Submetering Solutions**

**Simon Stürtz**, Co-Founder und Leiter Business Development, Comgy GmbH, Berlin

**13.15 Uhr**

**Gemeinsames Mittagessen in der Ausstellung**



**Teilnehmerstimmen:**

„Sehr guter ‚Rundumblick‘, der das Thema aus vielen Perspektiven beleuchtet“.



14.15 bis  
15.45 Uhr

## Wählen Sie zwischen Workshop und Fachforum!

### Workshop „Aktuelle Umsetzungsfragen des MsbG“

Basierend auf der BDEW-  
Anwendungshilfe diskutieren die  
Teilnehmer die nachfolgenden  
Schwerpunktthemen:

- Verträge
- Preisobergrenzen
- Zertifizierung
- MsbG und EEG
- GVV-Änderungen

#### Moderation/Gesprächspartner:

**Constanze Hartmann**, BDEW  
**Karin McCandlish**,  
E.ON Metering GmbH  
**Geertje Stolzenburg**, BDEW

### Fachforum „Mehrwertprodukte und -dienste“

**Mehrwertanwendungen über das Smart Meter Gateway**  
**Jörn Lutze**, Geschäftsführer, TMZ Thüringer Mess- und  
Zählerwesen Service GmbH, Erfurt

**Submetering als Chance für Energieversorger**  
**Marco Frommann**, Geschäftsführer, varys. Gesellschaft für  
Software und Abrechnung mbH, Jena

**Anbindung von Gas – eine Standortbestimmung**  
**Christian Unger**, Leiter Services, GWAdriga GmbH &  
Co. KG, Berlin

**Anbindung von Verbrauchsabrechnungssystemen –  
Erfahrungsbericht**

**Martin Pister**, Energiedatenmanagement,  
Thüga SmartService GmbH, Naila

Moderation: **Janosch Wagner**, Leiter Metering Solutions,  
Power Plus Communications AG, Mannheim

15.45 Uhr

Kaffeepause mit Besuch der Ausstellung

## Einbau moderner Messeinrichtungen und intelligenter Messsysteme

16.15 Uhr

### Einbau moderner Messeinrichtungen

- Logistik
- Abrechnung
- Serviceangebot
- Rolloutoptimierung

**Andre Lange**, Projektleiter SMGW-Administration,  
Mitteldeutsche Netzgesellschaft Strom mbH, Kabelsketal



„Bereits die angebotenen  
Networking Möglichkeiten  
machen einen Besuch  
lohnenswert.“

16.45 Uhr

### Blitzlicht: Rollout moderner Messeinrichtungen in Bremen

- Von der EOG zur POG: Wie meistern wir die Umstellung?
- Herausforderungen und Erfolgsfaktoren bei der technisch-operativen Umsetzung

**Börge Wenholz**, Bereichsleitung Netzkundenservice, wesernetz Bremen GmbH

17.15 Uhr

### Smart Meter Gateways im Rollout

- Bestell- und Lieferprozess (eBS/eLS und SiLKe)
- Erfahrungen im Feld
- Mehrwertdienste und neue Anwendungen

**Janosch Wagner**, Leiter Metering Solutions, Power Plus Communications AG, Mannheim

17.45 Uhr

Diskussion

18.00 Uhr

Ende des ersten Veranstaltungstages

## Kultur und Networking in Weimar – Abendveranstaltung am 10. September, 18.30 Uhr

Lernen Sie bei einer Stadtführung die historische Stadt Weimar und Wiege des Bauhauses kennen! Nutzen Sie die Gelegenheit zum Networking beim anschließenden Abendessen im Brauhaus „Felsenkeller“ mit Thüringer Spezialitäten!

18.30 Uhr

Beginn der Stadtführung „100 Jahre Bauhaus“ am Leonardo Hotel Weimar

ca. 20 Uhr

Abendessen in der Gasthausbrauerei „Felsenkeller“

ca. 22.30 Uhr

Bus-Shuttle zurück zum Hotel



# Programm

Mittwoch, 11. September 2019

## Moderation

**Lena Burchartz**, Geschäftsbereich Energienetze, Regulierung und Mobilität,  
BDEW Bundesverband der Energie- und Wasserwirtschaft e.V., Berlin

9.00 bis  
10.30 Uhr

## Wählen Sie zwischen Workshop und Fachforum!

### Workshop

#### „Aktuelle Umsetzungsfragen des MsbG“

Basierend auf der BDEW-  
Anwendungshilfe diskutieren die  
Teilnehmer die nachfolgenden  
Schwerpunkthemen:

- Verträge
- Preisobergrenzen
- Zertifizierung
- MsbG und EEG
- GVV-Änderungen

#### Moderation/Gesprächspartner:

**Karin McCandlish**,  
E.ON Metering GmbH  
**Geertje Stolzenburg**, BDEW

### Fachforum

#### „Technik und IKT“

#### Kommunikationsanbindung von intelligenten Messsystemen

**Wolfgang Müller**, Geschäftsführer,  
Stadtwerke Saarlouis GmbH

#### 450 MHz, LoRaWAN, WLAN, 5 G: Welche Frequenzen stehen zur Verfügung?

**Dr. Wolfgang Schmitz**, Geschäftsführer,  
K.GROUP GmbH, München

#### RLM-Messung: Aktuelle Herausforderungen und Perspektiven

**Dr. Peter Heuell**, Geschäftsführer,  
EMH metering GmbH & Co. KG, Gallin

**Dr. Thomas Kaiser**, Geschäftsführer,  
Infraserv Netze GmbH, Frankfurt

Moderation:

**Lena Burchartz**, BDEW, Berlin

10.30 Uhr

**Kaffeepause mit Besuch der Ausstellung**

11.00 Uhr

**Zusammenfassung der Workshops und Fachforen**

## Die Zukunft der Smart Meter im Markt

11.15 Uhr

### Wie geht es weiter mit der Digitalisierung der Energiewende?

- Von der Roadmap auf die Straße
- Digitalisierungsbarometer
- Ausgestaltung der Verordnung nach § 14a EnWG

**Alexander Kleemann**, Referat III C6, Bundesministerium für  
Wirtschaft und Energie, Berlin

**Dr. Helmut Edelmann**, Director Utilities, Ernst & Young GmbH,  
Dortmund

12.00 Uhr

### Marktkommunikation 2020 und Ausblick Zielmodell

- Einführungsszenario
- Neuerungen im Überblick
- MaKo 2020 – Baustein des MsbG Zielmodells

**Michael Stegmüller**, Referent Marktkommunikation,  
EnBW Energie Baden-Württemberg AG, Karlsruhe

12.45 Uhr

**Diskussion**

13.15 Uhr

**Ende der Fachtagung mit anschl. Mittagessen in der Ausstellung**



„Empfehlenswert für alle  
Entscheidungsträger von  
gMSB und wMSB.  
Die Inhalte sind wichtig zur  
zukünftigen Gestaltung des  
Geschäftsfeldes!“

# Anmeldung Messwesen 2019

10. bis 11. September 2019 in Weimar

PDF-EW

Fax: 0 69 / 7 10 46 87 – 95 52  
anmeldung@ew-online.de

Fragen zur Anmeldung?  
Telefon 0 69 / 7 10 46 87 – 5 52

#### Ihre Ansprechpartner

**Projektleitung:** Alexandra Schläffer  
**Projektsassistent:** Nadine Haase  
Telefon 0 30 / 28 44 94 – 172  
nadine.haase@ew-online.de

#### Veranstalter

EW Medien und Kongresse GmbH  
Kaiserleistraße 8A  
63067 Offenbach am Main  
info@ew-online.de  
www.ew-online.de  
Es gelten die Allgemeinen Geschäftsbedingungen der EW Medien und Kongresse GmbH, die auf Anfrage erhältlich sind.

#### In Kooperation mit

BDEW Bundesverband der Energie- und Wasserwirtschaft e. V., Reinhardtstraße 32, 10117 Berlin

#### Ansprechpartnerinnen:

Lena Burchartz  
Telefon 0 30 / 30 01 99 – 1655  
lena.burchartz@bdew.de  
Geertje Stolzenburg  
Telefon 0 30 / 30 01 99 – 1513  
geertje.stolzenburg@bdew.de

#### Anreise

Für Ihre Anreise können Sie das kostengünstige Veranstaltungsticket der DB nutzen. (ab 99 Euro bundesweit für Hin- und Rückfahrt). Buchbar ist das Angebot unter [www.ew-online.de/bahn](http://www.ew-online.de/bahn)

Eine Kooperation mit 

#### Datenschutzhinweis

Ihre Angaben werden von EW Medien und Kongresse GmbH ausschließlich für die Bearbeitung Ihrer Bestellung, für die Durchführung der Veranstaltung sowie für eigene Direktmarketingzwecke verwendet. Dies erfolgt evtl. unter Einbeziehung von Dienstleistern. Eine Weitergabe Ihrer Daten an Dritte erfolgt nur zur Vertragserfüllung oder wenn wir gesetzlich dazu verpflichtet sind.

Falls Sie keine weiteren Informationen von EW Medien und Kongresse GmbH mehr erhalten wollen, können Sie uns dies jederzeit mit Wirkung in die Zukunft an folgende Adresse mitteilen:

EW Medien und Kongresse GmbH,  
Kaiserleistraße 8a, 63067 Offenbach am Main,  
Telefax +49 (0) 69.7 10 46 87-9 484,  
E-Mail: [werbewiderspruch@ew-online.de](mailto:werbewiderspruch@ew-online.de)

\* Gerne lassen wir Ihnen über die E-Mail-Adresse Informationen zu eigenen oder ähnlichen Produkten zukommen. Sie können diese werbliche Nutzung jederzeit untersagen.

Vor- und Nachname Bitte in Druckbuchstaben ausfüllen

Funktion

E-Mail\* Zugangsdaten zum Download der Tagungsunterlagen von ew-online.de werden per E-Mail versendet.

Unternehmen

Abteilung

Straße/Postfach

PLZ Ort

Telefon Telefax

BDEW-Mitglied  Ja  Nein

Teilnahme Stadtführung:	<input type="checkbox"/> Ja	<input type="checkbox"/> Nein
Teilnahme Abendessen:	<input type="checkbox"/> Ja	<input type="checkbox"/> Nein
Teilnahme Workshop:	<input type="checkbox"/> 1. Tag	<input type="checkbox"/> 2. Tag
Teilnahme Fachforum:	<input type="checkbox"/> Mehrwertdienste	<input type="checkbox"/> Technik und IKT

#### Abweichende Rechnungsanschrift

Unternehmen

Straße/Postfach

PLZ Ort

Datum Unterschrift/Stempel

#### Termin und Ort

##### Veranstaltungstermin

**Dienstag, 10. September 2019**  
10.30 Uhr bis ca. 18.00 Uhr  
ca. 18.30 Uhr Abendveranstaltung  
**Mittwoch, 11. September 2019**  
9.00 Uhr bis ca. 13.15 Uhr  
anschließend Mittagessen

##### Veranstaltungsort

**Leonardo Hotel Weimar**  
Belvederer Allee 25  
99425 Weimar  
Telefon 03643.7220  
[www.leonardo-hotels.de](http://www.leonardo-hotels.de)

#### Konditionen

##### Teilnahmebeitrag

€ 1.120,- für BDEW-Mitglieder  
€ 1.700,- für Nicht-Mitglieder  
(einschließlich Online-Tagungsunterlagen, Mittagessen, Pausengetränken und Abendveranstaltung, zzgl. MwSt.)

Bei Absagen ab dem 13. Kalendertag vor Veranstaltungsberechnen wir 50 %, bei Absagen ab dem 7. Kalendertag vor Veranstaltungsberechnen wir 100 % des Teilnahmebeitrages.

##### Zimmerreservierung

Wir haben im Veranstaltungshotel ein Zimmerkontingent zum Sonderpreis bis 6 Wochen vor Veranstaltungsberechnen wir für Sie reserviert. Bitte buchen Sie Ihre Übernachtung direkt unter dem Stichwort „EW Medien“.



Eine Veranstaltung der **Medien und Kongresse**

[www.ew-online.de](http://www.ew-online.de)