



+49 3301 8540

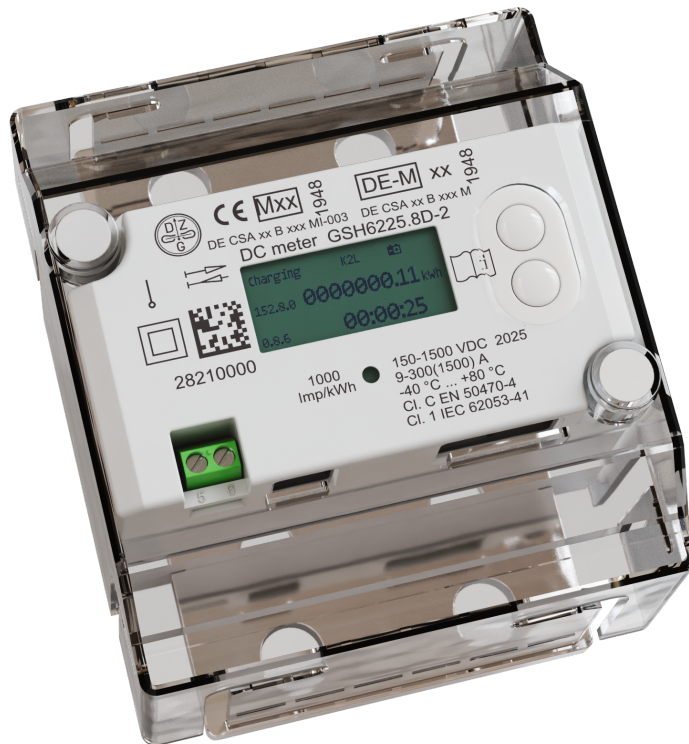


vertrieb@dzg.de



Heidelberger Straße 32
D-16515 Oranienburg

DC Meter GSH6225.8D



DZG Metering GmbH



www.dzg-metering.de



Produkttyp

Hochpräziser DC-Zähler für E-Mobilität und Industrie

Technische Spezifikation

Spannungsbereich	150 V 1500 V
Strombereich	1.2 A 1500 A
Genauigkeit	Class B (EN 50470-4), Class 1 (IEC 62053-41)
Messlatenz	~250 ms
Max. Leistungsaufnahme	1 W

Physik. Eigenschaften

Abmessungen (L x B x H)	125 mm x 107 mm (6 SU) x 86 mm
Gewicht	885 g
Temperaturbereich	-40 °C 80 °C
Messrichtung	Bidirektionale Messungen
Verlustkompensation	Softwarebasierte Kabelverlustkompensation oder 4-Leiter-Messung oder Hardwarebasierte Kabelverlustkompensation

Eichrechtliche Konformität

Deutsches Eichrecht MessEG/EV (IEC 62052-11, IEC 62053-41)
MID (EN 50470-4, IEC 62052-11)
UL (Nr. 61010)

Smart-Metering Funktionen

- Eichrecht Logbuch
- Remote Firmware Update
- Öffentlicher Schlüssel per QR-Code auf Dot Matrix Display
- Tariftext
- Dynamische Preise
- Kundenspezifische Informationen auf dem Zählerdisplay
- Optionale externe DC-Stromversorgung
- Platz für 300.000 Ladevorgänge im internen Speicher des Zählers
- Unterstützt OCMF-Versionen: 1.0, 1.1, 1.2, 1.3, 1.4
- Kompatibel mit S.A.F.E-Transparenzsoftware

Konnektivität

Schnittstelle	RS485 (RJ12)
Kommunikationsprotokolle	SLIP & Modbus RTU

Zubehör

Kompatibel mit externem Display ED-02

