

# Messwesen 2020

12. bis 13. Mai 2020 in Berlin

Der Rollout startet! Alles,  
was Sie jetzt wissen müssen!

Mit Fachausstellung!

## Diskutieren Sie mit u.a. diesen Referentinnen und Referenten:



**Paul-Vincent Abs**  
e.kundenservice Netz GmbH  
E.ON Metering GmbH



**Lena Burchartz**  
BDEW Bundesverband der Energie-  
und Wasserwirtschaft e.V.



**Ulrich Jursch**  
degewo netzWerk GmbH



**Dennis Laupichler**  
Bundesamt für Sicherheit in der  
Informationstechnik



**Jens Lück**  
Bundesnetzagentur für Elektrizität,  
Gas, Telekommunikation, Post und  
Eisenbahnen



**Oliver Pfeifer**  
Netze BW GmbH



**Martin Pister**  
Thüga SmartService GmbH



**Ingo Schönberg**  
PPC Power Plus  
Communications AG



**Andrea Vogt**  
Stadtwerke Troisdorf GmbH



**Dr. Guido Wustlich**  
Bundesministerium für Wirtschaft  
und Energie

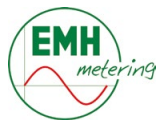
## Freuen Sie sich auf diese Programm-Highlights:

- Rolloutquoten, Verträge, Auslegungsfragen – die **BNetzA** klärt auf
- Die Sicht des **BMWi**: § 14a EnWG, Digitalisierungsbarometer, Gateway-Standardisierung
- Logistik: Wie funktioniert **SiLKe** in der Praxis? Wie gelingt es kostengünstig?
- **Steuern und Schalten**: Wie weit sind Technik und regulatorischer Rahmen?
- Erfolgreiche Geschäftsmodelle: **Submetering**, Mieterstrom, Quartierskonzepte

Hauptsponsor:



Partner:



Besuchen Sie uns unter:  
[www.ew-online.de/messwesen2020](http://www.ew-online.de/messwesen2020)

# Kurzbeschreibung Ausstellung und Sponsoring

## Thema

Nach langem Warten startet nun der Rollout intelligenter Messsysteme! Für Netzbetreiber und Stadtwerke geht es damit von der **Planungs- in die Umsetzungsphase**. Nun wird sich zeigen, ob die Geräte praxistauglich sind, sich in unterschiedliche Systeme integrieren lassen und Mehrwerte bieten. Durch den großflächigen Rollout werden viele **neue Themen** und Herausforderungen entstehen.

Nutzen Sie das Branchentreffen und diskutieren Sie mit **Behördenvertretern und Branchenexperten** über erste Erfahrungen und aktuelle Umsetzungsfragen. Lassen Sie sich von Best Practice Beispielen anderer Unternehmen inspirieren und profitieren Sie davon für Ihre eigene Strategie!

## Was bieten wir Ihnen Besonderes?

### Geballtes Fachwissen – rund 30 TOP-Referenten

Wir bieten Ihnen das Rundum-Paket und liefern Wissen zu rechtlichen, ökonomischen und technischen Themen!

### Inspiration und Vernetzung

Sie tauschen sich in der Ausstellung und bei der Abendveranstaltung mit Kooperationspartnern und Spezialisten aus – ein Netzwerk, das Sie in Ihrer täglichen Arbeit weiterbringt!

### Lösungen für Ihre Umsetzungsfragen

Mit den entscheidenden Behörden BMWi, BNetzA und BSI vor Ort sowie vielen Branchenexperten beantworten wir Ihre Fragen und finden gemeinsam neue Lösungen!

### Spannende Fachforen – mehr Interaktion

In 3 Fachforen vermitteln Ihnen Experten neue Impulse, vertiefendes Wissen und viel Praxisbezug. Besuchen Sie erstmals 2 von 3 Fachforen!

## Sie treffen auf der Tagung ...

- Fachkräfte aus den Bereichen Zähl- und Messwesen, Abrechnung, Netze, Vertrieb, IT und Telekommunikation
- Hersteller, Dienstleister und Unternehmensberater

## Ausstellung/ Sponsoring

Möchten Sie rund 150 ausgewiesene Experten aus dem Bereich des Messwesens treffen? Präsentieren Sie den Entscheidern und Experten der Branche Ihre Produkte und Lösungen!

Exklusiv für unsere Aussteller:  
**Buchen Sie Ihren Kurzvortrag im Plenum!**

**Nutzen Sie Ihre Chance und lassen Sie sich exklusiv in Szene setzen. Gerne beraten wir Sie persönlich zu den verschiedenen Möglichkeiten – sprechen Sie uns an:**

Hanne Guttek

Telefon: 069.7104687-141

E-Mail: [hanne.guttek@ew-online.de](mailto:hanne.guttek@ew-online.de)

## Diese Unternehmen sind jetzt schon dabei:



## Wir danken unseren Medienpartnern:



# Programm

Dienstag, 12. Mai 2020

**9.30 Uhr** Check-in und Begrüßungskaffee

**Moderation:** **Geertje Stolzenburg**, Geschäftsbereich Recht und Betriebswirtschaft, BDEW Bundesverband der Energie- und Wasserwirtschaft e.V., Berlin

## Regulatorischer Rahmen

**10.00 Uhr** **Begrüßung und Einführung**

- Neues vom BDEW
- Elektromobilität und das MsbG
- Anwendungshilfe des BDEW zu aktuellen Umsetzungsfragen
- Unterstützung beim Rollout durch den BDEW

**Lena Burchartz/Geertje Stolzenburg**, BDEW Bundesverband der Energie- und Wasserwirtschaft e.V., Berlin



**10.20 Uhr**

**Digitalisierung der Energiewende: Die Sicht des BMWi**

- Ausgestaltung §14a EnWG, Konzept der Spitzenglättung
- Digitalisierungsbarometer
- Neues zur Gateway-Standardisierung
- Ausblick digitale Energiewende

**Dr. Guido Wustlich**, Leiter Referat III C4, Bundesministerium für Wirtschaft und Energie, Berlin

**10.50 Uhr**

**Umsetzung der Aufgaben durch die BNetzA als Aufsichtsbehörde**

- Umsetzung der Prozessfestlegungen
- Standardisierung der Verträge
- Auslegungsfragen

**Jens Lück**, Beisitzer Beschlusskammer 6 – Zugang zu Stromnetzen, Bundesnetzagentur für Elektrizität, Gas, Telekommunikation, Post und Eisenbahnen, Bonn

**11.20 Uhr**

**Fragen und Diskussion**

**11.30 Uhr**

**Kaffeepause in der Ausstellung**

**12.00 Uhr**

**BSI-Sicherheitsstandards und Stand der Zertifizierung**

- Aktuelle technische Standards und deren Umsetzung im Markt
- Marktanalyse und Feststellung der technischen Möglichkeit
- Ausblick auf weitere Einbaugruppen
- Umsetzung der BMWi-BSI-Roadmap zur Weiterentwicklung des Smart-Meter-Gateways

**Dennis Laupichler**, Referatsleiter Cyber-Sicherheit für die Digitalisierung der Energiewirtschaft, Bundesamt für Sicherheit in der Informationstechnik, Bonn

**12.30 Uhr**

### Diskussion

**Rollout „live“: Was funktioniert? Was muss noch geregelt werden?**

- **Dennis Laupichler**, Referatsleiter, Bundesamt für Sicherheit in der Informationstechnik
- **Jens Lück**, Beisitzer, Bundesnetzagentur
- **Ingo Schönberg**, Vorstandsvorsitzender, PPC Power Plus Communications AG
- **Dr. Guido Wustlich**, Referatsleiter, Bundesministerium für Wirtschaft und Energie
- **Paul-Vincent Abs**, Geschäftsführer, e.kundenservice Netz GmbH und E.ON Metering GmbH

Moderation: **Lena Burchartz**, BDEW

**13.15 Uhr**

**Kurz und bündig: Aussteller stellen sich vor!**

**13.30 Uhr**

**Gemeinsames Mittagessen in der Ausstellung**



## Fachforen

14.30 bis 16.00 Uhr sowie 16.30 bis 18.00 Uhr (Die Foren werden nach der Kaffeepause wiederholt)

### Fachforum 1 Submetering, Mieterstrom, Quartierskonzepte – Neue Geschäftsfelder im Umfeld der Wohnungswirtschaft

#### Walter hilft GmbH – Eine Stadtwerkekooperation im Markt des Submeterings

**Johannes Grede**, Abteilungsleiter Unternehmensentwicklung, Stadtwerke Troisdorf und Geschäftsführer, Walter hilft GmbH

#### Der Einsatz von intelligenten Messsystemen in Mieterstromobjekten

**Martin Pister**, Abteilungsleiter Metering, Thüga SmartService GmbH, Naila

#### Submetering durch Energieversorger: Erfolgsfaktoren für den Einstieg aus Sicht eines Messdienstleisters

**Sebastian Zimmer**, Produktmanagement Energiewirtschaft, BRUNATA-METRONA GmbH & Co. KG, München

#### Welche Kooperationsmodelle sind interessant? Rahmenbedingungen und Sicht der Wohnungswirtschaft

**Ulrich Jursch**, Geschäftsführer, degewo netzWerk GmbH, Berlin

**Moderation:** Geertje Stolzenburg, BDEW e.V., Berlin

### Fachforum 2 Beschaffung und Logistik

#### Sichere Lieferkette für SMGW

**Johannes Magin**, Netze BW GmbH/Leiter Expertenteam Sichere Logistikkette für das Smart-Meter-Gateway, VDE/FNN, Berlin

#### Logistische Herausforderungen aus Sicht eines kleineren Stadtwerks

**Norbert Jungjohann**, Geschäftsführer, Stadtwerke Husum Netz GmbH

#### Schlanke SiLKe – Sicht eines Herstellers

**Dirk Engel**, Leiter Produktmanagement, Sagemcom/Dr. Neuhaus GmbH, Hamburg

**Moderation:** Karin McCandlish, E.ON Metering GmbH, Unterschleißheim

### Fachforum 3 Steuern und Schalten

#### Nach Smart Metering folgt Smart Grid – Einsatz der Steuerbox

**Oliver Pfeifer**, MSB-Management/

**Enrico Lang**, Teamleiter Grundlagen Zähltechnik, Netze BW GmbH, Karlsruhe

#### Steuern von flexiblen Verbrauchseinrichtungen in der Niederspannung bei Stromnetz Berlin

**Lisa Hankel**, Grundsatzfragen Energiewirtschaft/

**Christof Schneider**, Asset Management Metering, Stromnetz Berlin GmbH

**Moderation:** Lena Burchartz, BDEW e.V., Berlin

16.00 Uhr Kaffeepause in der Ausstellung

16.30 Uhr Wiederholung der drei Fachforen

18.00 Uhr Ende des ersten Veranstaltungstages

### Kommunikationsabend im „Umspannwerk Ost“ am 12. Mai, 19.00 Uhr

Am Abend laden wir Sie herzlich zu einem gemeinsamen Essen ins „Umspannwerk Ost“ ein. Genießen Sie die Verbindung von alter Industriekultur und moderner Gastronomie und setzen Sie Ihre Gespräche in entspannter Atmosphäre fort!



# Programm

Mittwoch, 13. Mai 2020



## Moderation:

**Lena Burchartz**, Geschäftsbereich Energienetze, Regulierung und Mobilität, BDEW Bundesverband der Energie- und Wasserwirtschaft e.V., Berlin

## Der Rollout „live“: Erste Erfahrungen im Realbetrieb

### 9.00 Uhr

#### So funktioniert der Rollout – Erfahrungen aus der MVV Gruppe

- Welche Strategien sind sinnvoll?
- Wie kommen die iMS mit SiLKe zum Kunden?
- Was haben wir bisher gelernt?

**Dominik Ludgen**, Abteilungsleiter Technisches Metering, Soluvia Energy Services GmbH, Offenbach am Main

### 9.30 Uhr

#### Rollout skalierbar gestalten – keine Frage der Größe?!

- In der Praxis: Beschaffung, Logistik und Auslieferung
- Im Betrieb: WAN-Architektur und Interoperabilität – Schlüssel zum Erfolg
- Pflicht und Kür: Mehrwerte erschließen

**Janosch Wagner**, Leiter Metering Solutions, PPC Power Plus Communications AG, Mannheim  
**Andreas Weigand**, Fachreferent Dezentrales Energiesystem, Stadtwerke München GmbH

### 10.00 Uhr

#### Diskussion

## Daten und Geschäftsmodelle

### 10.15 Uhr

#### Datenbasierte Geschäftsmodelle mit Smart Metern

- KI-basierte Geschäftsmodelle durch Smart Meter Daten in Echtzeit
- Automatisierte Geräteerkennung und intelligente Energiemanagementsysteme
- Forschungs- und Entwicklungsarbeiten von Discovery

**Nikolaus Starzacher**, Geschäftsführer, Discovery GmbH, Aachen

### 10.45 Uhr

#### Start-Ups vor: Intelligente Services basierend auf Metering-Daten

**Fabian Fretschner**, logarithmo GmbH & Co. KG, Dortmund

### 11.15 Uhr

#### Diskussion

### 11.30 Uhr

#### Kaffeepause in der Ausstellung

## Rechtliche und ökonomische Fragen zum Rollout

### 12.00 Uhr

#### Wirtschaftlichkeit des MSB: Lohnt sich der Rollout?

**Jochen Buchloh**, Senior Partner, HORIZONTE-Group AG, Baar (ZG)

### 12.15 Uhr

#### Rechtliche Fragestellungen

**Dr. Tanja Geuer**, rhenag Rheinische Energie AG, Köln

### 12.30 Uhr

#### Umsetzungsfragen zum Rollout

**Karin McCandlish**, Leiterin Kundenprojekte, E.ON Metering GmbH, Unterschleißheim

### 12.45 Uhr

#### Diskussion

Sie fragen – Experten antworten!

**Jochen Buchloh, Dr. Tanja Geuer, Karin McCandlish**

Nutzen Sie die Gelegenheit und stellen Sie den Referenten Ihre individuellen Fragen!

### 13.15 Uhr

#### Ende der Fachtagung mit anschl. Mittagessen in der Ausstellung



# Anmeldung Messwesen 2020

12. bis 13. Mai 2020 in Berlin

PDF-EW

Fax: 0 69 / 7 10 46 87 – 95 52  
anmeldung@ew-online.de

Fragen zur Anmeldung?  
Telefon 0 69 / 7 10 46 87 – 5 52

#### Ihre Ansprechpartner

**Projektleitung:** Alexandra Schläffer  
**Projektsassistent:** Nadine Haase  
Telefon 0 30 / 28 44 94 – 172  
nadine.haase@ew-online.de

#### Veranstalter

EW Medien und Kongresse GmbH  
Kaiserleistraße 8A  
63067 Offenbach am Main  
info@ew-online.de  
www.ew-online.de  
Es gelten die Allgemeinen Geschäftsbedingungen der EW Medien und Kongresse GmbH, die auf Anfrage erhältlich sind.

#### In Kooperation mit

BDEW Bundesverband der Energie- und Wasserwirtschaft e. V., Reinhardtstraße 32, 10117 Berlin

#### Ansprechpartnerinnen:

Lena Burchartz  
Telefon 0 30 / 30 01 99 – 1655  
lena.burchartz@bdew.de  
Geertje Stolzenburg  
Telefon 0 30 / 30 01 99 – 1513  
geertje.stolzenburg@bdew.de

#### Anreise

Für Ihre Anreise können Sie das kostengünstige Veranstaltungsticket der DB nutzen (ab 99 Euro bundesweit für Hin- und Rückfahrt). Buchbar ist das Angebot unter [www.ew-online.de/bahn](http://www.ew-online.de/bahn)

Eine Kooperation mit 

#### Datenschutzhinweis

Ihre Angaben werden von EW Medien und Kongresse GmbH ausschließlich für die Bearbeitung Ihrer Bestellung, für die Durchführung der Veranstaltung sowie für eigene Direktmarketingzwecke verwendet. Dies erfolgt evtl. unter Einbeziehung von Dienstleistern. Eine Weitergabe Ihrer Daten an Dritte erfolgt nur zur Vertragserfüllung oder wenn wir gesetzlich dazu verpflichtet sind.

Falls Sie keine weiteren Informationen von EW Medien und Kongresse GmbH mehr erhalten wollen, können Sie uns dies jederzeit mit Wirkung in die Zukunft an folgende Adresse mitteilen:  
EW Medien und Kongresse GmbH,  
Kaiserleistraße 8a, 63067 Offenbach am Main,  
Telefax +49 (0) 69.7 10 46 87-9 484,  
E-Mail: [werbewiderspruch@ew-online.de](mailto:werbewiderspruch@ew-online.de)

\* Gerne lassen wir Ihnen über die E-Mail-Adresse Informationen zu eigenen oder ähnlichen Produkten zukommen. Sie können diese werbliche Nutzung jederzeit untersagen.

Vor- und Nachname Bitte in Druckbuchstaben ausfüllen

Titel / Akademischer Grad

Funktion

E-Mail\* Bitte beachten Sie, dass wir Ihnen an diese E-Mail alle Tagungsunterlagen 3 Tage vor der Veranstaltung zusenden.

Unternehmen

Abteilung

Straße / Postfach

PLZ / Ort

Telefon / Telefax

BDEW-Mitglied  Ja  Nein

#### Bitte ankreuzen:

**Teilnahme Abendessen**  Ja  Nein

**Teilnahme Fachforen – Dienstag, 12. Mai 2020** 14.30 – 16.00 Uhr  F1  F2  F3  
(werden nach der Kaffeepause wiederholt) 16.30 – 18.00 Uhr  F1  F2  F3

#### Abweichende Rechnungsanschrift

Unternehmen

Straße/Postfach

PLZ / Ort

Datum Unterschrift/Stempel

#### Termin und Ort

##### Veranstaltungstermin

**Dienstag, 12. Mai 2020**  
10.00 Uhr bis ca. 18.00 Uhr  
ab 18.30 Uhr Abendveranstaltung  
**Mittwoch, 13. Mai 2020**  
9.00 Uhr bis ca. 13.15 Uhr  
anschließend Mittagessen

##### Veranstaltungsort

**Hotel Titanic Chaussee Berlin**  
Chausseestr. 30  
10115 Berlin  
Telefon 0 30 31 16 858-0  
[www.titanic.com.tr/titanicchaussee](http://www.titanic.com.tr/titanicchaussee)

#### Konditionen

##### Teilnahmebeitrag

€ 1.150,- für BDEW-Mitglieder  
€ 1.750,- für Nicht-Mitglieder  
(einschließlich Online-Tagungsunterlagen, Mittagessen, Pausengetränken und Abendveranstaltung, zzgl. MwSt.)  
**Bei Absagen ab dem 13. Kalendertag** vor Veranstaltungsbeginn berechnen wir 50 %, bei Absagen ab dem 7. Kalendertag vor Veranstaltungsbeginn 100 % des Teilnahmebeitrages.

##### Zimmerreservierung

Wir haben im Veranstaltungshotel ein Zimmerkontingent zum Sonderpreis bis 6 Wochen vor Veranstaltungsbeginn für Sie reserviert. Bitte buchen Sie Ihre Übernachtung direkt unter dem Stichwort „EW Medien 2020161“.



Eine Veranstaltung der   
[www.ew-online.de](http://www.ew-online.de)